



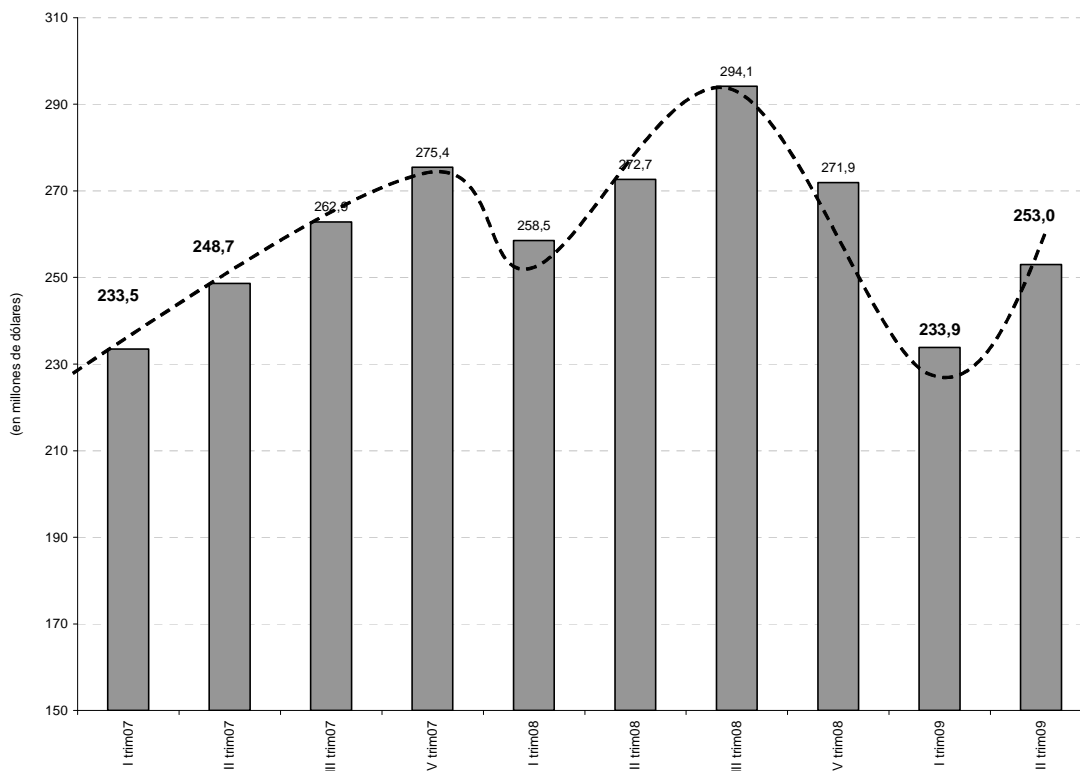
**NOTA DE PRENSA**  
**NP 16/2009**  
**13 de agosto de 2009**

## **NIVEL DE REMESAS DEL EXTERIOR SE RECUPERÓ EN EL SEGUNDO TRIMESTRE DE 2009**

El Banco Central de Bolivia (BCB), con datos preliminares disponibles a la fecha, informa sobre el estado de las remesas de trabajadores remitidas del exterior durante el primer semestre de 2009:

1. El monto de las remesas de trabajadores recibidas del exterior fue de \$us486,8 millones entre enero y junio de 2009. Este monto, si bien fue menor en 8,4% al registrado entre enero y junio de 2008, es superior en 1% al obtenido en el periodo enero-junio de 2007.
2. El nivel de las remesas, que en el primer trimestre de 2009 llegó a \$us233,8 millones, se recuperó en el segundo trimestre de 2009 al alcanzar \$us253 millones, lo que significa un aumento de 8,2%.

Gráfico  
Remesas de trabajadores recibidas



3. Como se observa en el Gráfico, el nivel de las remesas tiende a estabilizarse y registra un comportamiento similar al del año 2007. Por tanto, los efectos de la crisis mundial en las remesas han sido muy moderados en el caso boliviano, comparados con los observados en otros países de la región.

**BANCO CENTRAL DE BOLIVIA**